



European
Digital
UniverCity

A közös kurzusfejlesztés új lehetősége: a Teacher's Journey

Az EDUC Teacher's Journey keretén belüli, kollaboráción alapuló
kurzusfejlesztés a Pécsi Tudományegyetemen

Szijártó Bianka

EDUC digitális oktatástámogatási koordinátor
A PTE Központi EDUC Irodája



PÉCSI TUDOMÁNYEGYETEM
UNIVERSITY OF PECS

Co-funded by the
Erasmus+ Programme
of the European Union



www.educalliance.eu



Tartalom: |

- Az EDUC Európai Egyetemi Szövetség partneregyetemei
- A Teacher's Journey céljai
- A kurzusfejlesztés lépései
- Jó példa: Egy pécsi kezdeményezésű kollaboráción alapuló projekt

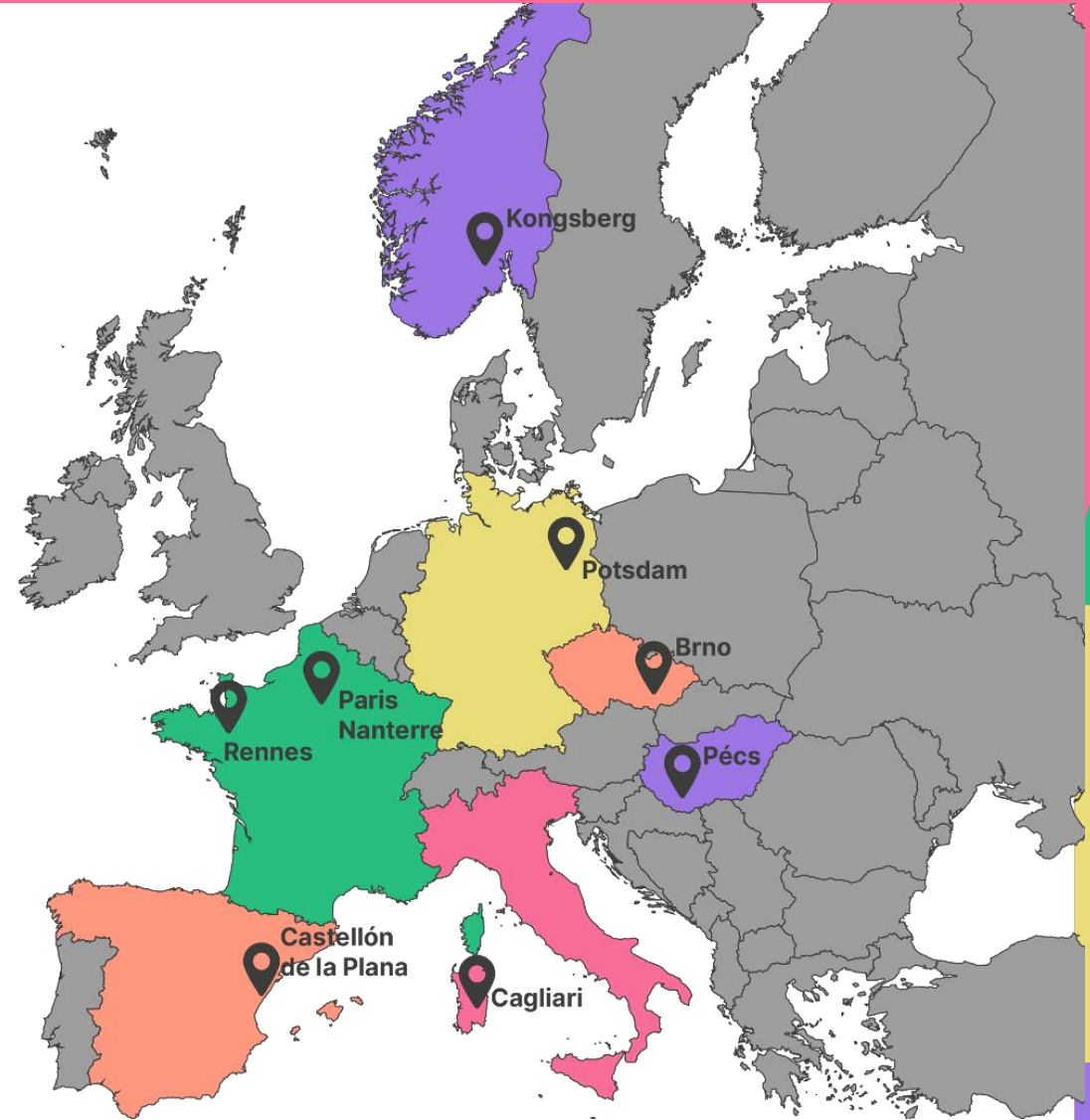
Az EDUC Európai Egyetemi Szövetség partneregyetemei



PÉCSI TUDOMÁNYEGYETEM
UNIVERSITY OF PECS



Università
degli Studi
di Cagliari





 **8** partneregyetem
7 országban

38 
Társult partner

 **12,8 €**
E+ költségvetés
2023.01.01 –
2026.12.31.

 **200.000** hallgató

 **13.500** oktató

 **17.500** dolgozó



A kurzusfejlesztés lépései

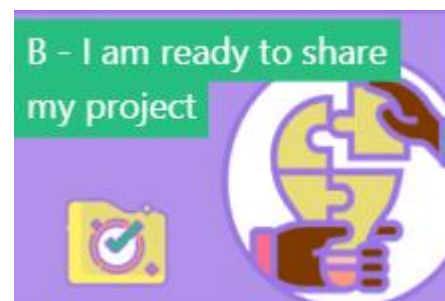
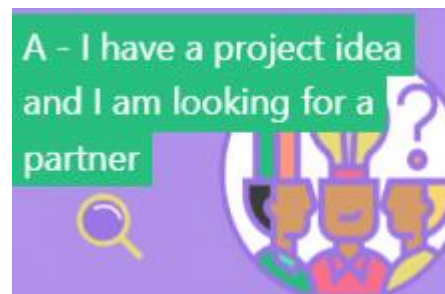
Csatlakozok az EDUC közösségéhez

- Profil készítése
- PE-kkel való konzultációk
- Match-making



Kész vagyok megosztani a projektemet!

- Kollaboráció
- Célkitűzések
- Támogatások meghatározása



Konzultációk

- Kollaboráció
- Kursus kidolgozás
- PE támogatás



EDUC Course Catalogue és Moodle

- Kursusmeghirdetés
- Kursus elindítás





Jó példa: Egy pécsi kezdeményezésű kollaboráción alapuló projekt



PÉCSI TUDOMÁNYEGYETEM
UNIVERSITY OF PECS

USN
University of
South-Eastern Norway

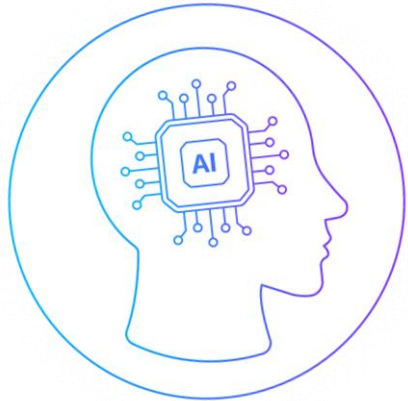
Integrating AI in Biomedical, Pharmaceutical, and Health Care Research

Discipline and field of the project: *Applied science / Medicine and health, Artificial intelligence*

Project description:

Students with backgrounds on computer engineering and pharmaceuticals/biotechnology will collaborate on a project using AI on data related to biomedical or health technology. As technology revolutionizes healthcare, understanding the principles and applications of AI is crucial for advancing drug discovery, personalized medicine, and therapeutic development.

The project is part of two courses at University of Pécs (PTE) and University of South-Eastern Norway (USN).



A PTE Központi EDUC Irodájának elérhetősége:

PTE Nemzetközi Igazgatóság EDUC Iroda e-mail cím: educ@pte.hu

Telefonszám: 06 72 501 500/12424

A PTE EDUC weboldala: <https://pte.hu/hu/educ>

EDUC weboldal: <https://educalliance.eu>

EDUC online kurzuskatalógus: <https://courses.educalliance.eu>

EDUC Facebook oldal: <https://www.facebook.com/educuniversity>

EDUC LinkedIn: <https://www.linkedin.com/company/european-digital-university>

EDUC Instagram: <https://www.instagram.com/educuniversity>

EDUC Twitter: <https://twitter.com/EDUCUniverCity>

EDUC Youtube: <https://www.youtube.com/@educuniversity9394>

EDUC Spotify: <https://open.spotify.com/show/1iNecl2cvwi5Hb19EaBXlp>

EDUC OpenUp: <https://educ.openup.education/welcome>





Köszönöm a figyelmet!