



**Erősség alapú mintázatok és  
szövegértési tendenciák  
- a Szakoktató BA  
képzésbe belépő hallgatók  
körében**

Bacsa-Bán Anetta  
Cserné Adermann Gizella

# A KUTATÁS KIINDULÓPONTJA: MIT JELENT A SZERVEZETI TANULÁS?

A kutatás a szervezeti tanulásnak egy szegmensét mutatja be a DUE-n

A képzés eredményességéhez vezető első lépés a belépő hallgatók tanulmányaikhoz szükséges alapjainak megismerése.

✘ **HALLGATÓI KOMPETENCIAMÉRÉSEK**  
Szövegértés, matematika/Logika (2023-től)  
Bemeneti, 2026-tól kimeneti

✘ **TANULMÁNYI ADATOK**  
Mérések + háttéradatok biztosítása: érettségi intézménye, eredménye, hátrányos helyzetű településről érkezés

✘ **EREDMÉNYEK, INTÉZKEDÉSEK**  
Csoportha társulás felzárkóztatás, kompetenciafejlesztési intézkedések

## **A VIZSGÁLAT KETTŐS**

**FÓKUSZA**  
Az erősségek és a szövegértés kapcsolata - kétirányú dinamika: az erősségek **mentális üzemanyagként** szolgálnak a kognitív folyamatokhoz, míg a szövegértés a **keretrendszer** az erősségek kibontakoztatásához.

## **SZÖVEGÉRTÉS → ERŐSSÉGEK**

instrukciók  
dekódolása,  
önreflexió  
pontossága, fogalmi  
differenciálás

## **ERŐSSÉGEK → SZÖVEGÉRTÉS**

kíváncsiság, kitartás,  
tanulás szeretete, kritikai  
gondolkodás – ezek az  
erősségek aktívabbá  
teszik a szöveggel való  
interakciót

# ELMÉLETI ALAP ÉS MÓDSZER: A VIA-MODELL

Peterson és Seligman (2004) **VIA-modellje** a karaktererősségeket pozitív pszichológiai erőforrásokként értelmezi: támogatják az egyén alkalmazkodását, tanulását és problémamegoldását. **6 erény - 24 erősség**

## BÖLCSESSÉG ÉS

**TUDÁS**  
Kíváncsiság, tanulás szeretete, ítélőképesség, kritikai gondolkodás, találatkonyság, perspektíva – ezek állnak legközelebb a mélyebb szöveg megértéshez

## BÁTORSÁG &

**MÉRTÉKLETESÉG**  
Kíváncsiság, integritás, önkontrol, megfontoltság – a hosszú, komplex dokumentumok feldolgozásához elengedhetetlen erősségek

## TRANSZCENDENCIA

**& EMBERSÉG**  
Lelkesedés, remény, kedvesség, együttműködés – a tanulási motivációt és az intézményi beilleszkedést támogató erősségek

Bölcsesség és tudás

Bátorság

Emberség és szeretet

Igazságosság

Mértékletesség

Transzcendencia

# SELIGMAN-FÉLE TESZT

1. a. Mindig kíváncsi vagyok a világra

1. b. Nagyon könnyen elunom magam

2. a. Felvillanyozódok, ha valami újat tanulok

2. b. Magamtól soha nem látogatok múzeumot vagy egyéb kulturális rendezvényt

3. a. Ha a helyzet megköveteli, nagyon racionálisan tudok gondolkodni

3. b. Hajlok arra, hogy elhamarkodott ítéleteket hozzak

4. a. Szeretek új módszereket kitalálni a feladat elvégzésére

4. b. A legtöbb ismerősömnek, kollégámnak nagyobb képzelőereje van, mint nekem

5. a. Minden társasági szituációba be tudok illeszkedni

5. b. Nem vagyok jó mások érzéseinek felismerésében

6. a. Mindig képes vagyok egyszerre látni a tényeket és a nagy összefüggéseket

6. b. Ritkán fordulnak hozzám tanácsért

7. a. Gyakran helytállólok akkor is, ha minden ellenem fordul

7. b. A fájdalom és a csalódottság gyakran elhatalmasodik rajtam

8. a. Mindig befejezem, amit elkezdek

8. b. Gondolataim elkalandoznak munka közben

9. a. Mindig megtartom, amit ígérek

9. b. A környezetemben sose mondják, hogy megbízható vagyok

10. a. Az elmúlt hónapban önszántamból segítettem másnak

10. b. Ritkán jövök úgy izgalomba más szerencséjétől, mint a sajátométól

11. a. Vannak olyan emberek, akik legalább annyit törődnek az én érzésemmel és jól-létemmel, amennyit a sajátjukkal

11. b. Zavarba jövök, ha más szeretetét érzem

12. a. Csoportban dolgozom a legjobban

12. b. Nehezen áldozom fel érdekeimet a csoport javára

5 - Nagyon illik rám;

4 - Illik rám;

3 - Semleges;

2 - Nem illik rám;

1- Egyáltalán nem illik rám

1 - Nagyon illik rám;

2 - Illik rám;

3 - Semleges;

4 - Nem illik rám;

5 - Egyáltalán nem illik rám

## Melyik erősségem?

Kíváncsiság

Tudásszomj

Ítézőképesség

Találékony

Találékony

Perspektíva

Helytállás

Kitartás

Integritás

Kedvesség

Szeretet és a szeretet elfogadása

Kötelességérzet

Becsületesség

Vezetői képesség

Önkontroll

Megfontoltság

Szerénység

A szépség értékelés

Hálaérzet

Remény

Spiritualitás

Megbocsátás

Humor

Temperamentum

# A VIZSGÁLAT

DUE Szakoktató szakos hallgatói

**Cél:** A belépő hallgatói csoport milyen erősségekkel rendelkezik => ezekre építve kidolgozni a tanulási feladatokat: számukra sikerélmény és újabb tanulási motiváció

## **Kutatási kérdések:**

1. Melyek a belépő évfolyam legjellemzőbb erősségei?
2. Melyek azok az erősségek, amelyek fejlesztését a legtöbben elvárják a képzéstől?
3. A részidős képzésre járó, szakmával és szakmai gyakorlattal rendelkező hallgatói csoport erősségei mennyiben különböznek egy nagy egyetem pályakezdés előtt álló, más szakra járó hallgatóinak erősségeitől és fejlesztési elvárásaitól?

# SZÖVEGÉRTÉSI FELADATOK

## Tanulmányi szabályok ismerete

### 1. Mi történik, ha egy hallgató nem teljesíti egy tantárgy minimum követelményét, azaz nem kap "aláírást"? (Pl. többet hiányzik óráról a megengedettnél)

- Nem tudom.
- Elbocsátják.
- Aláírás megtagadást kap, és nem vizsgálhat.
- Aláírás megtagadást kap, nem vizsgálhat, és 5000 forintos kurzuselhagyási díjat kell fizetnie.
- Aláírás megtagadást kap, és 8000 forintos kurzuselhagyási díjat kell fizetnie.
- Abban a félévben nem teljesítheti a tárgyat, és 10000 forintos kurzuselhagyási díjat kell fizetnie.

„Fenntartható fejlődés” tantárgyi program elolvasása utáni kérdés:

### 1. Milyen területekbe kíván a tárgy betekintést nyújtani a hallgatóknak? Több válasz is jelölhető!

- Környezetvédelmi alapelvek
- Hatásvizsgálatok
- Globális környezeti problémák
- Környezettudatos életvitel
- Nemzetközi környezeti konfliktusok
- Életciklusok elemzése

# A KUTATÁS ADATBÁZISA ÉS MÓDSZERTANI SAJÁTOSSÁGAI

- Két, egymást követő belépő évfolyam adatai
- Az adatbázisok **egyéni szinten nem kapcsolhatók össze**,  
→a vizsgálat: kohorszszintű tendenciákat, mintázatokat és együttjárásokat tár fel – nem oksági kapcsolatokat bizonyít.

Évfolyam	Szövegértési mérés	Erősségvizsgálat
2023	110 fő	66 fő
2024	104 fő	48 fő

2023-AS MÉRÉS

2024-ES MÉRÉS

- Maximum 27 pont
- Részben opcionális kérdések
- Alapvető információ-visszakeresés és
- Kevésbé differenciált pontozás
- Maximum 20 pont
- Egységes kérdéssor
- Differenciáltabb súlyozás
- Mélyebb szabályzatértelmezés
- Komplexebb tanulmányi helyzetek

## Miért csak normalizálható

### ☐ formában hasonlítható össze?

A két mérési rendszer eltérő pontszámai miatt  
- közvetlen összehasonlítás csak %-os, normalizált formában

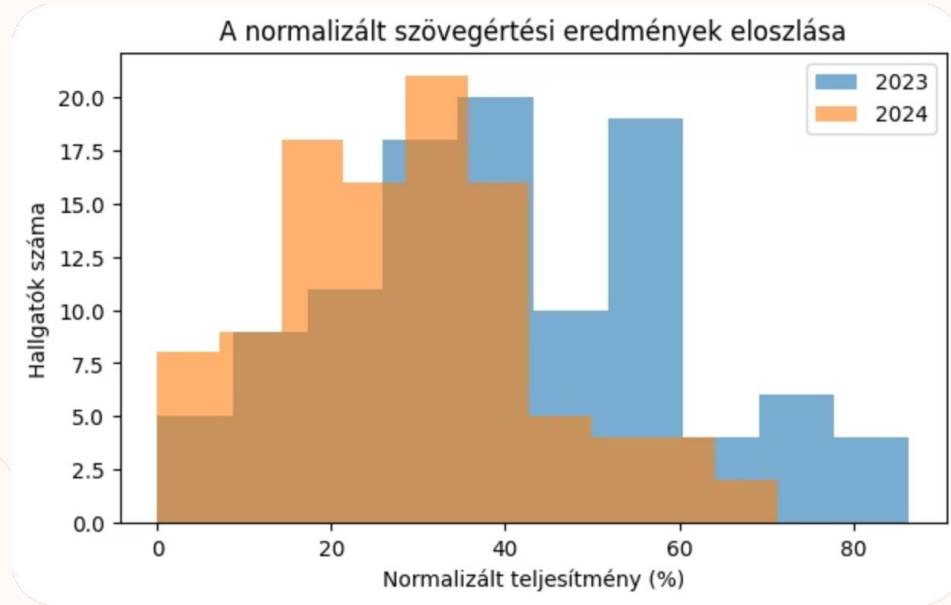
## A KUTATÁS CÉLJAI

- ✗ Évfolyamok közötti különbségek azonosítása
- ✗ Kompetencia tendenciák leírása
- ✗ Domináns erősségprofilok feltárása
- ✗ Hallgatótámogatási szükségletek azonosítása

# A SZÖVEGÉRTÉSI KOMPETENCIA KOHORSZSZINTŰ ÖSSZEHAISONLÍTÁSA

- A normalizált teljesítmények alapján a 2023-as kohorsz átlagos eredménye **40,36%**, a 2024-es évfolyamé **29,02%** volt.
- A szövegértési kompetenciamérés **nem klasszikus olvasási készségeket** vizsgált, hanem intézményi dokumentumok (TVR, TJR, tantárgyprogramok) értelmezési képességét.

Mutató	2023	2024
N	110	103
Átlag (%)	40,36	29,02
Medián (%)	39,50	28,75
Szórás	19,75	15,71



- A teljesítmények szóródása - eltérő dokumentumértelmezési tapasztalatok+tanulási rutin
- A 2024-es évfolyam eloszlása kevésbé koncentrált

ⓘ A szórásértékek heterogén teljesítménystruktúrára utalnak: a hallgatók dokumentumértelmezési kompetenciái **jelentősen differenciáltak**. Egyik évfolyam sem tekinthető homogén populációnak.

# A SZERVEZETI TANULÁS DIMENZIÓJA

- A kompetenciamérések nem csupán adatokat szolgáltatnak → **adaptív intézményi visszacsatolási mechanizmus**
- A 2024-es mérési rendszer átalakítása közvetlen szervezeti reflexió eredménye

Vizsgálati szempont	2023	2024
Maximális pontszám	27 pont	20 pont
Feladatszerkezet	részben opcionális	egységes
Pontozási rendszer	kevésbé differenciált	differenciáltabb
Dokumentumhasználat	alapvető eligazodás	komplexebb értelmezés
Fókusz	információ-visszakeresés	tanulmányi döntési helyzetek

01

## KOMPETENCIAMÉRÉS

Hallgatói teljesítmények elemzése, problématerületek azonosítása

02

## SZAKMENTORI VISSZACSATOLÁS

Az oktatók és mentorok tájékoztatása, közös értelmezési keret kialakítása

03

## MÉRŐESZKÖZ-FEJLESZTÉS

A 2024-es kérdőív sor tudatos fejlesztése a korábbi tapasztalatokra épülve

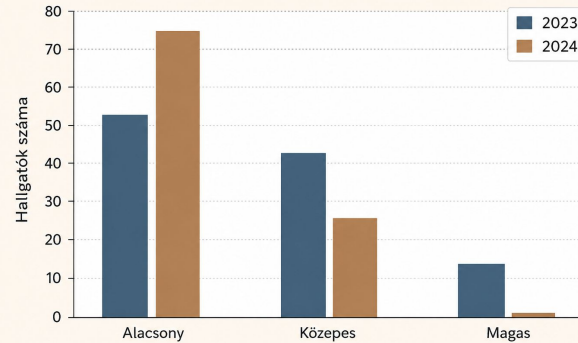
04

## DIFFERENCIÁLT HALLGATÓTÁMOGATÁS

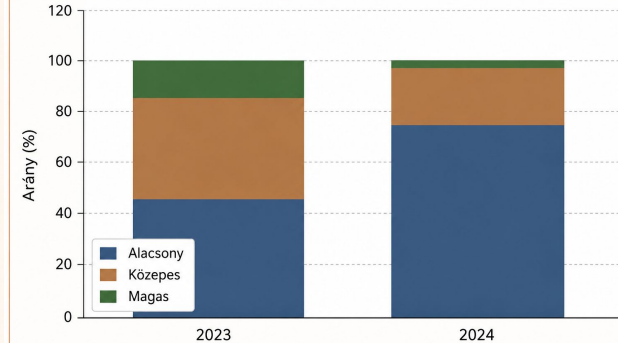
Célzottabb mentorálás, korai figyelmeztető rendszerek, erősségalapú pedagógia

# SZÖVEGÉRTÉSI TELJESÍTMÉNYEK ELEMZÉSE

A hallgatók teljesítményét három kategóriába soroltuk: **alacsony** (<40%), **közepes** (40–70%) és **magas** (>70%).



3. ábra: Teljesítménykategóriák megoszlása – hallgatók száma szerint

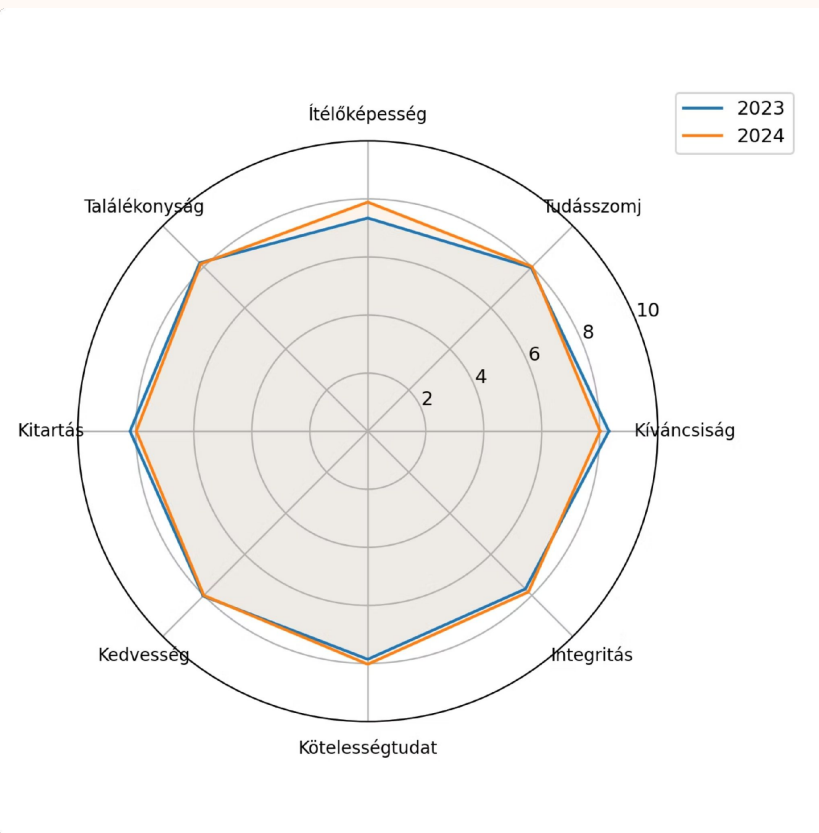


4. ábra: A teljesítménykategóriák százalékos arányai – jól látható a 2024-es évfolyam eltolódása az alacsonyabb teljesítmény felé

- ❑ A 2024-es nagyobb alacsony teljesítményarány **nem egyértelmű teljesítményromlásként** értelmezendő, inkább a mérési rendszer differenciáltabb működésére utal: komplexebb dokumentumhasználati helyzetek, reflektívebb szabályzatértelmezés.

# KOHORSZSZINTŰ

EC  
ÉF

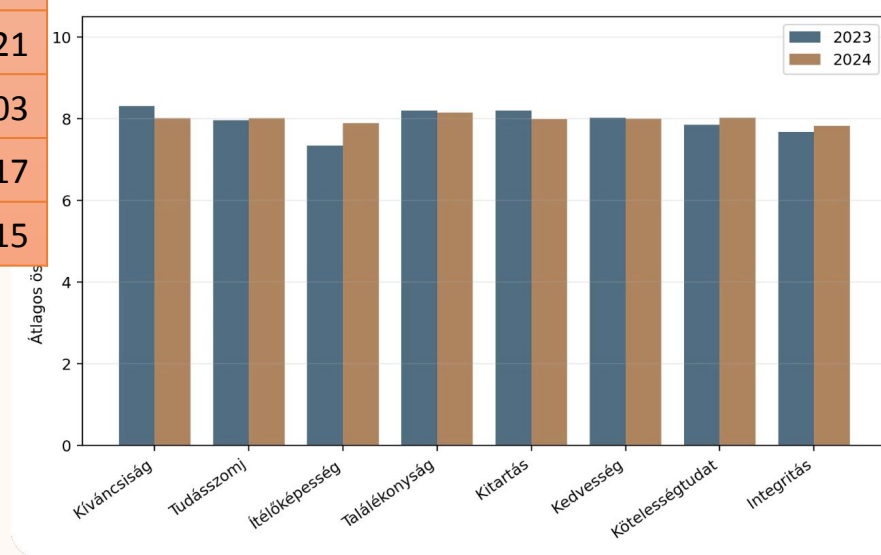


- A szövegértési tendenciák és az erősségprofilok kapcsolata **kizárólag csoport/kohorsz** szinten értelmezhető
- **nem egyéni korrelációk**, két belépő évfolyam párhuzamos bemeneti jellemzőinek összevetése

**5. ábra:** Erősségprofilok radar-diagramja – a 2023-as inkább a kíváncsiság és kitartás, a 2024-es inkább az ítézőképesség és normatívabb erősségek felől írható le

# DOMINÁNS KARAKTERERŐSSÉGEK

Erősség	2023 átlag	2024 átlag	Eltérés
Kíváncsiság	<b>8,31</b>	<b>8,01</b>	<b>-0,30</b>
Tudásszomj	7,97	<b>8,01</b>	+0,04
Ítézőképesség	7,34	7,89	<b>+0,55</b>
Találékonyág	<b>8,20</b>	<b>8,15</b>	-0,05
Kitartás	<b>8,20</b>	7,99	-0,21
Kedvesség	<b>8,03</b>	8,00	-0,03
Kötelességtudat	7,86	<b>8,03</b>	+0,17
Integritás	7,69	7,83	+0,15



A két évfolyam közötti legnagyobb pozitív eltérés: **ítézőképesség** (+0,55) → szabályzatértelmezési feladatok szempontjából pedagógiailag különösen releváns.

**7. ábra:** Karaktererősségek átlagos értékei a két kohorszban – nem radikális, hanem hangsúlyeltolódások figyelhetők meg

# HÁTTÉRVÁLTOZÓK ÉS TELJESÍTMÉNYKÜLÖNBSÉGEK

A szakoktató BA képzés hallgatói erősen **heterogén** összetételűek. A háttérváltozók elemzése kulcsfontosságú a kompetenciamérési eredmények árnyalt értelmezéséhez.



## Finanszírozási forma

Mindkét kohorszban az **állami ösztöndíjas** hallgatók teljesítménye magasabb volt az önköltségeseknél (2023: 40,82% vs. 37,61%; 2024: 30,81% vs. 27,26%). 2024-ben az önköltségesek aránya nőtt, a tendencia azonos irányú maradt.



## Életkor és tanulási rutin

Az átlagéletkor mindkét évben ~40 év volt (min: 20–21, max: 57–58 év). A felnőtt tanulók hosszabb szünet után, munka mellett tanulnak – az **életkori heterogenitás** magyarázhatja a **teljesítmények szóródását**, ugyanakkor erősebb célorientáció is megjelenhet.



## Nemek szerinti különbségek (2023)

Érkező hallgatók: 42,86%, női hallgatók: 38,91%. A különbség **nem nagymértékű**, az eltérő kohorsz-összetétel miatt óvatos értelmezést igényel.



## HHH-háttér és intézményi eligazodás

A **háttér** és **eligazodás** befolyásolja a teljesítményt. A háttérrel rendelkező hallgatóknál gyakran **bizonytalan dokumentumértelmezési** mintázatok és nagyobb teljesítményszóródás. A sokféleség differenciált intézményi válaszokat igényel.

# PEDAGÓGIAI ÉS TANULÓ SZERVEZETI JELENTŐSÉG – ÖSSZEGZÉS

## DIFFERENCIÁLT

**HALLGATÓTÁMOGATÁS**  
Korai mentorálás, szabálytérértelmezési segítség,  
tanulmányi **adminisztrációs támogatás**,  
önszabályozott tanulási stratégiák fejlesztése

## ERŐSSÉGALAPÚ

**PEDAGÓGIA**  
A hallgatók nemcsak hiányokkal, hanem **jelentős adaptív tanulási potenciállal** is érkeznek – ezt az erősségprofilok empirikusan is igazolják

## ADATVEZÉRELT SZERVEZETI

**REFLEXÍÓ**  
Eredményes az **intézményi tanulás aktív mechanizmusa**: az eredmények visszatáplálódnak a képzés fejlesztésébe

## SZERVEZETI TANULÁS

- A szervezet egységei mit tanulnak? Kitől tanulnak?

## A KUTATÁS

**MŰSZERBŐLŐSÉG**  
A szövegértési kompetenciát és a karaktererősségeket **nem elkülönülten, hanem szervezeti tanulási kontextusban** vizsgálja.

## TÁGABB FELSŐOKTATÁSI

### RELEVANCIA

- Magas arányú, nem hagyományos hallgatók a képzésben
- Munka melletti tanulást befogadó programok
- Erős hallgatói heterogenitással jellemezhető intézményekben

**A hallgatói sikeresség nem kizárólag egyéni teljesítmény kérdése**, hanem az intézményi környezet, a támogatórendszerek és a hallgatói alkalmazkodási folyamatok összetett kölcsönhatásának eredménye.

An abstract illustration of a landscape on the left side of the slide. It features a large, glowing sun or moon in the upper left, with soft, layered mountains and rolling hills in various shades of brown, tan, and beige. The style is minimalist and artistic, with a curved white border separating it from the rest of the slide.

**KÖSZÖNJÜK A FIGYELMET!**