

AI

# Mesterséges intelligencia és felsőoktatás

Lehetőségek, kockázatok és hatások az oktatásban

Dr. Laposa Tamás – NKE adjunktus

## AI Ethics and Policy



## AI Ethics



## AI in Research



## AI in Teaching and Learning



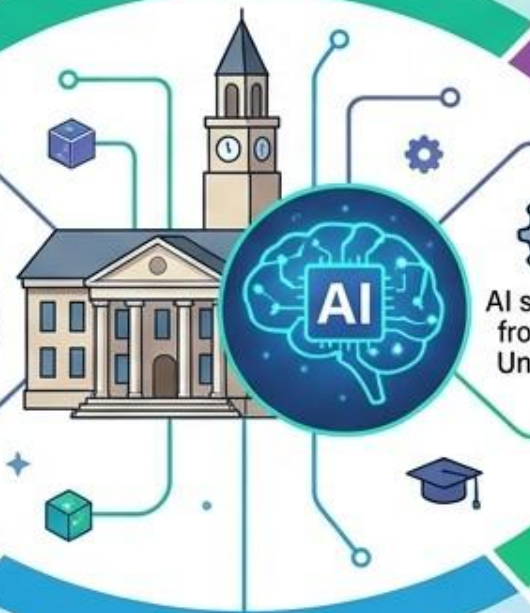
## AI in Innovation and Tech Transfer



## Start-up Lab

Data from University to AI

AI solutions from AI to University



## AI in Campus Operations



AI tutor

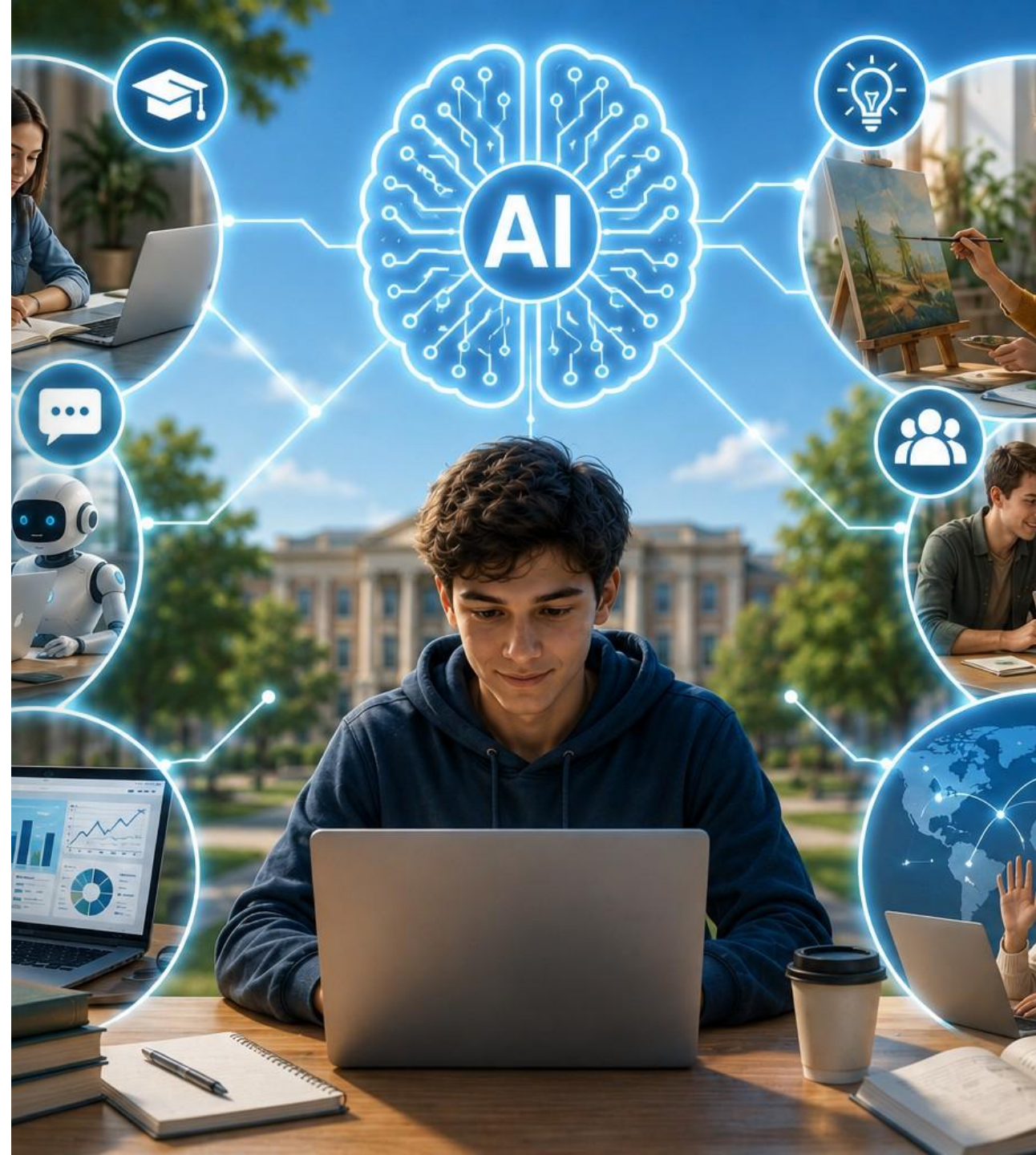


Personalized course selection algorithms

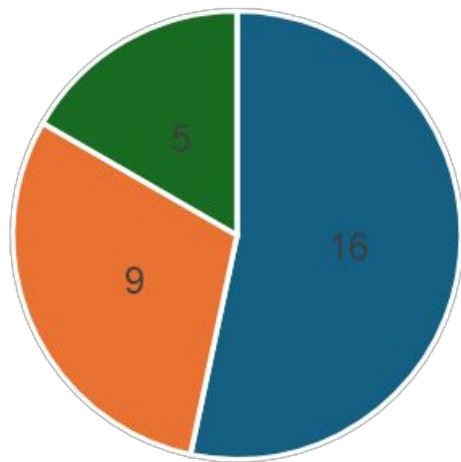
## AI in Student Services

# Kiválasztási kritériumok

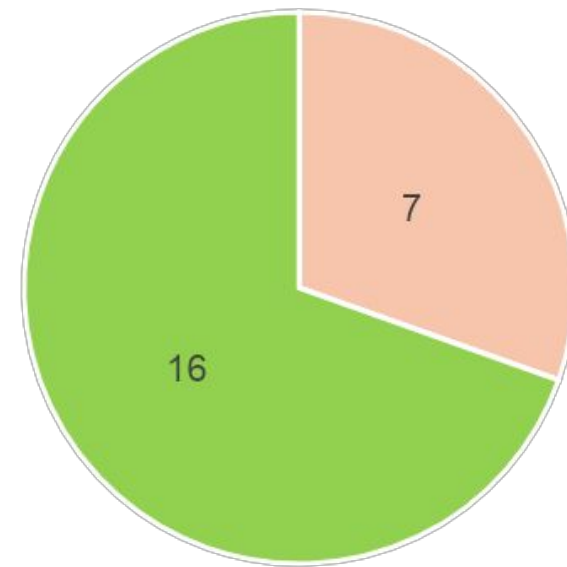
- 25 tudományos cikk:
  - Q1 és Q2 besorolás
  - Megjelenés éve és hivatkozások száma
  - Keresőszavak: opportunity, benefit, risk, challenge
- Szakmai publikációk:
  - EU és nemzetközi szervezetek (OECD, CoE, UNESCO)
  - Magas idézettség



# Források tematikus megoszlása

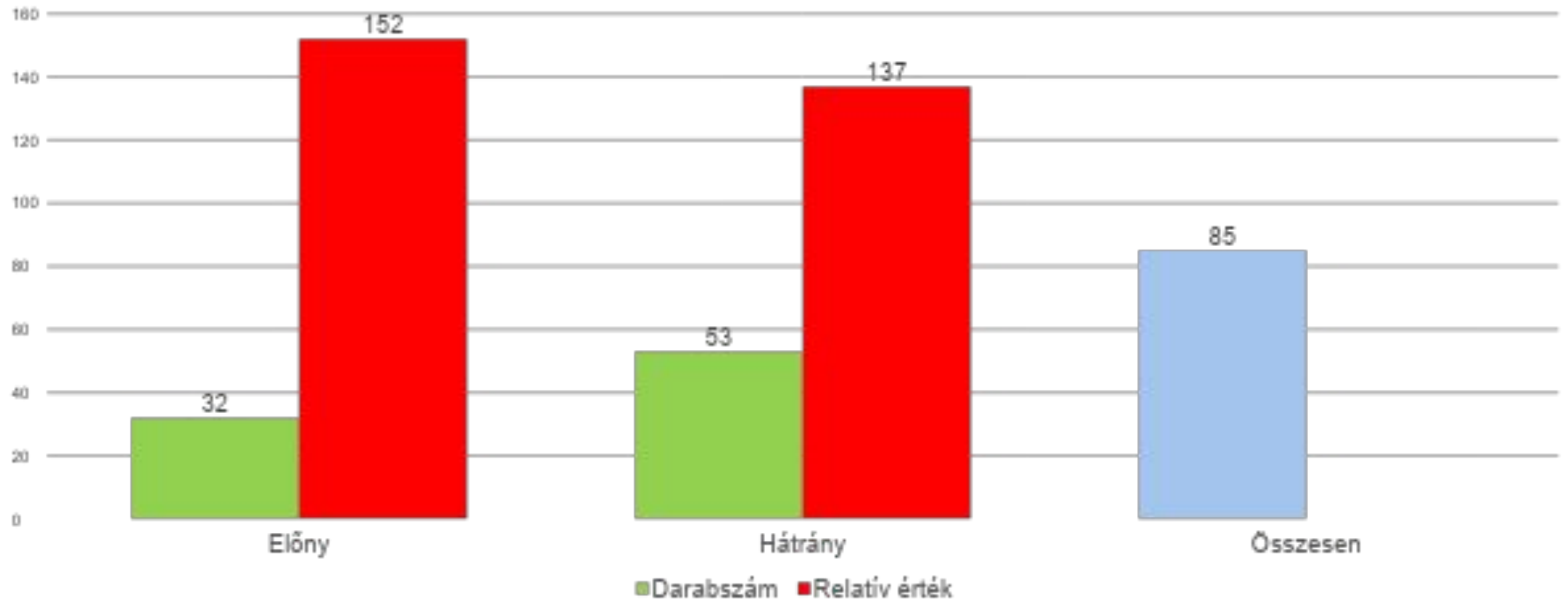


- AIEd
- AIhEd
- K-12



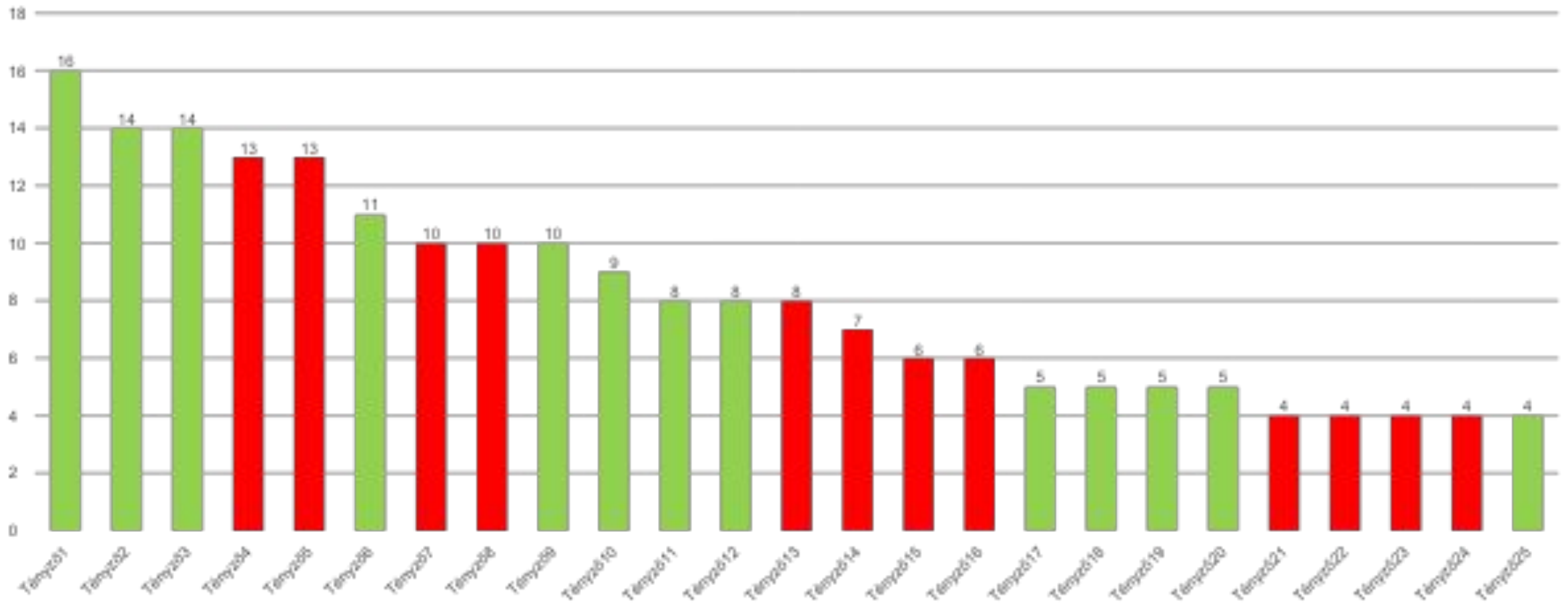
- Etikai szempontok
- GenAI

# Negatív és pozitív tényezők megoszlása



# Gyakorisági megoszlás

Átlag előnyös tényezők:  
4,5  
Átlag negatív  
tényezők: 2,7



# Lehetőségek, hasznok

Tényezők	Előfordulás
Kiterjesztett és interaktívan tanulási lehetőség, kiegészítő tanulás-támogató funkciók, intenzív bevonás	18
Személyre szabott, adaptív tanulás és oktatás, hallgatói igények proaktív felismerése, rugalmasan bővíthető tanulási útvonalak	16
Korszerű pedagógiai eszköz (értékelés, valós idejű visszajelzés, tananyag-fejlesztés) pozitív hatás a tanulás eredményességére	14
Hatékonyság (időmegtakarítás, pontosság, megfelelés)	14
Egyenlőség, hozzáférés és inkluzivitás az oktatásban	11

# Kockázatok, kihívások

Tényezők	Előfordulás
Önállóság csökkenése, döntési autonómia átengedése az MI-nek, túlzott ráhagyatkozás ( <i>overreliance</i> )	13
Kritikus gondolkodás képességének romlása	13
Akadémiai integritás: plágium, csalás, MI-outputok rosszindulatú felhasználása	10
Etikai aggályok, etikai szabályozottság hiánya	10
Magánszféra megsértése, megfigyelés, adatokkal való visszaélés	8

# Érintetti csoportok

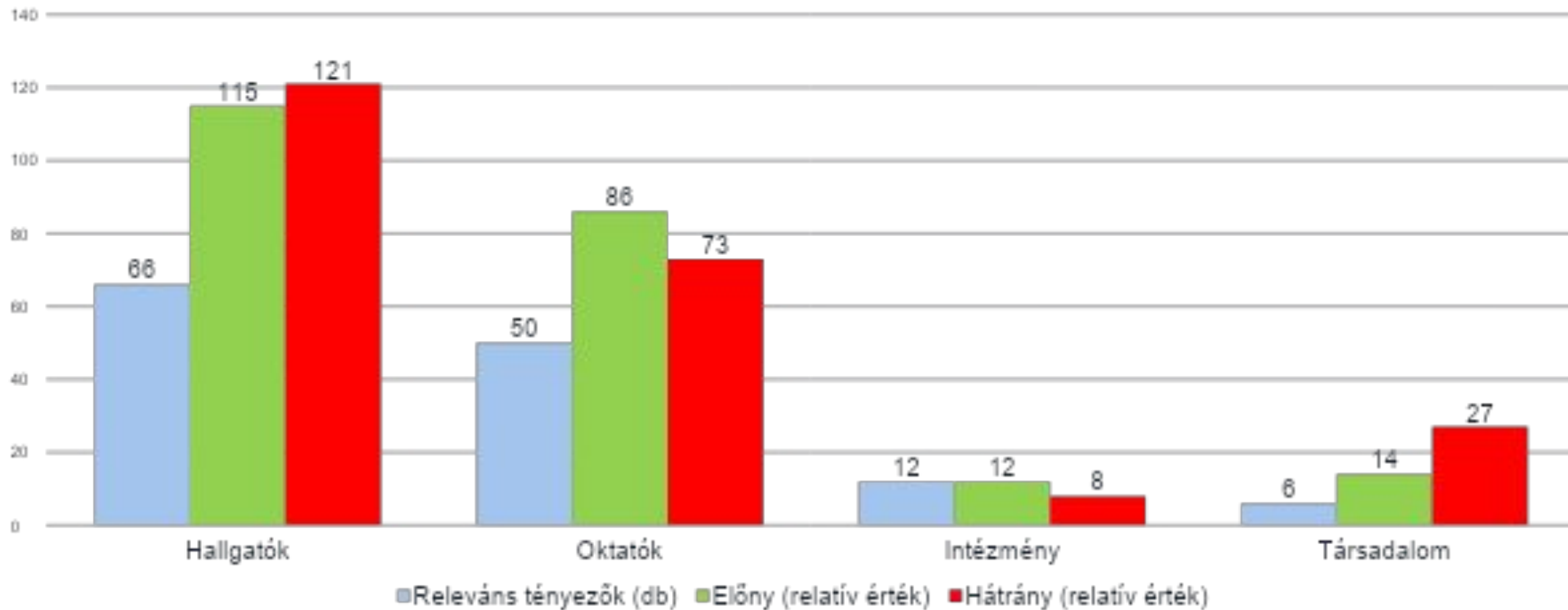
Oktatók

Hallgatók

Intézmény

Társadalo  
m

# Megoszlás érintetti csoportok között



# Tényezők megoszlása érintetti csoportonként

	Hallgató	Oktató	Intézmény	Társadalom
<b>Kiterjesztett és interaktívan tanulási lehetőség, kiegészítő tanulás-támogató funkciók, intenzív bevonás</b>	18			
<b>Személyre szabott, adaptív tanulás és oktatás, hallgatói igények proaktív felismerése, rugalmasan bővíthető tanulási útvonalak</b>		16		
<b>Döntéshozatali folyamatok javítása (felvételi eljárás, tanterv kialakítása, oktatásszervezés)</b>			8	
<b>Egyenlőség, hozzáférés és inkluzivitás az oktatásban</b>				11
<b>Önállóság csökkenése, döntési autonómia átengedése az MI-nek, túlzott ráhagyatkozás (overreliance)</b>		13		
<b>Kritikus gondolkodás képességének romlása</b>	13			
<b>Etikai aggályok, etikai szabályozottság hiánya</b>			10	
<b>Digitális szakadék mélyülése, egyenlőtlenségek növelése</b>				4

# Tematikus csoportok

Etika

Technológia

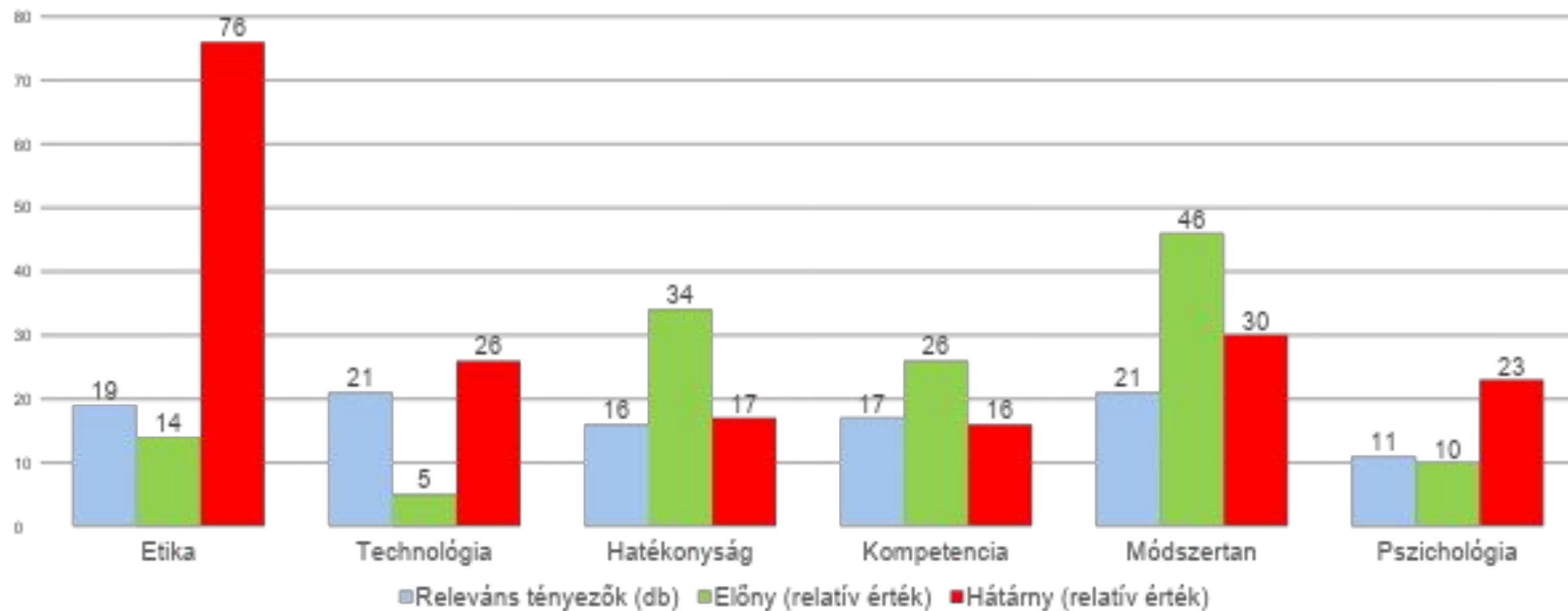
Hatékonyság

Kompetenciák  
, kognitív  
folyamatok

Oktatás-módszertan

Pszichológia  
és attitűd

# Tematikus megoszlás

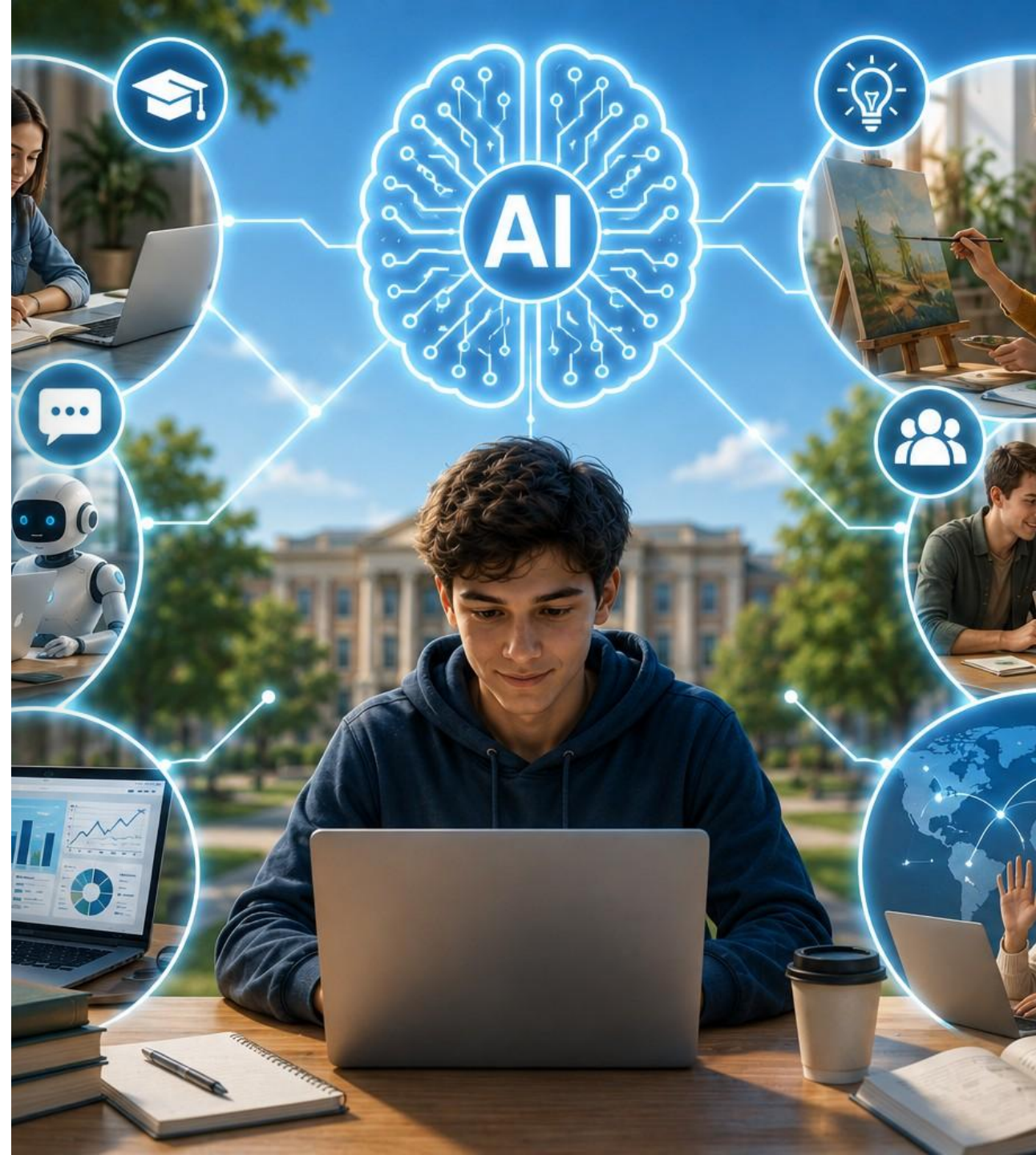


# Tényezők tematikus megoszlása

	Etika	Technológia	Hatékonyság	Kompetencia	Módszertan	Pszichológia
<b>Kiterjesztett és interaktívan tanulási lehetőség, kiegészítő tanulás-támogató funkciók, intenzív bevonás</b>						18
<b>Személyre szabott, adaptív tanulás és oktatás, hallgatói igények proaktív felismerése, rugalmasan bővíthető tanulási útvonalak</b>					16	
<b>Hatékonyság (időmegtakarítás, pontosság, megfelelés)</b>			14			
Olvasási és szövegértési készségek fejlesztése, információgyűjtés és -feldolgozás képességének javítása, tudás hosszú távú megtartásának elősegítése				9		
Human–MI kollaboráció		2				
<b>Önállóság csökkenése, döntési autonómia átengedése az MI-nek, túlzott ráhagyatkozás (overreliance)</b>	13					13
<b>Kritikus gondolkodás képességének romlása</b>				13		
<b>Akadémiai integritás: plágium, csalás, MI-outputok rosszindulatú felhasználása</b>	10					
Adatminőség (torzítás, pontatlanság, inkonzisztencia)		6	6			
<b>Jelenlét és humán kommunikáció redukálása</b>					6	

# Egyedi tényezők

- Megoldásközpontú szemlélet (techno solutionism)
- MI-kolonializmus
- Újdonsághatás (novelty effect)
- Tanári szerep változása, percepciók





AI



Köszönöm a figyelmet!

Laposa.Tamas@uni-nke.hu